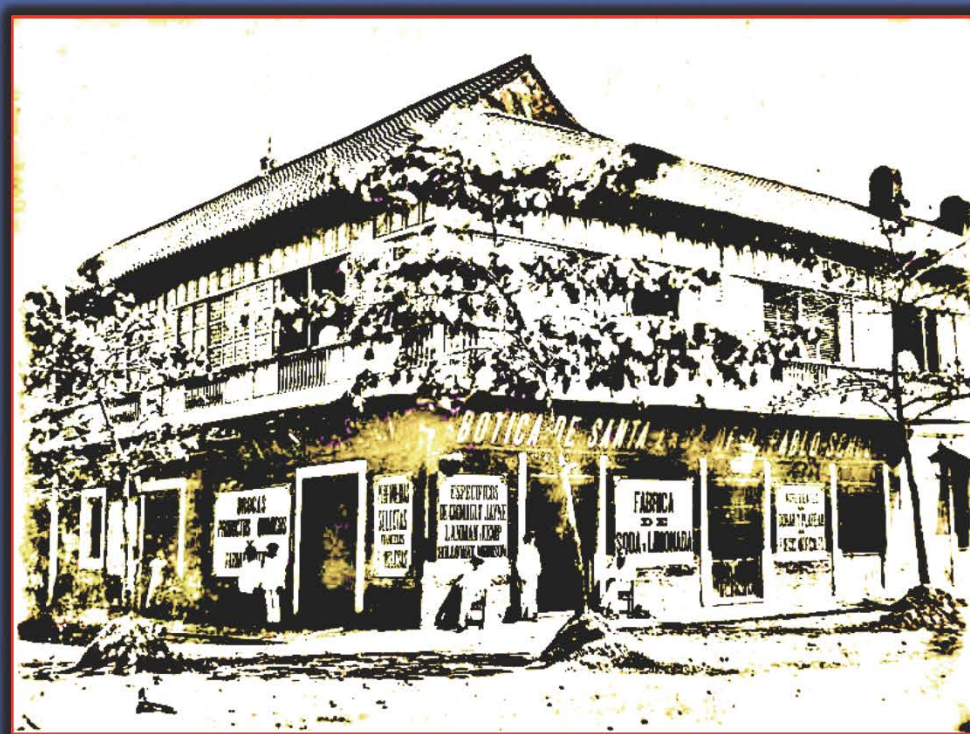




SEMINARIO DE ESTUDIOS INTERNACIONALES

Presenta

«Intrusismo y monopolio en el mercado farmacéutico colonial. La regulación de las boticas chinas en Filipinas, 1886-1889»



Modera: Lola Elizalde (IH, CCHS)

Ponente: Sandro Jiménez Mínguez
(CCHS, CSIC)

7 de Febrero | 12:00 h | Sala Ramón Carande 2F8/2F23
2ª Planta | CCHS-CSIC | Albasanz, 26-28 | Madrid